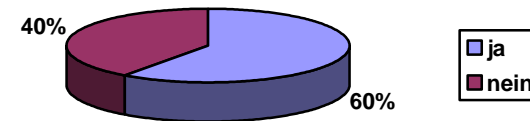


Learntec 2000 - Sektionsumfrage "Öffentliche Verwaltung"

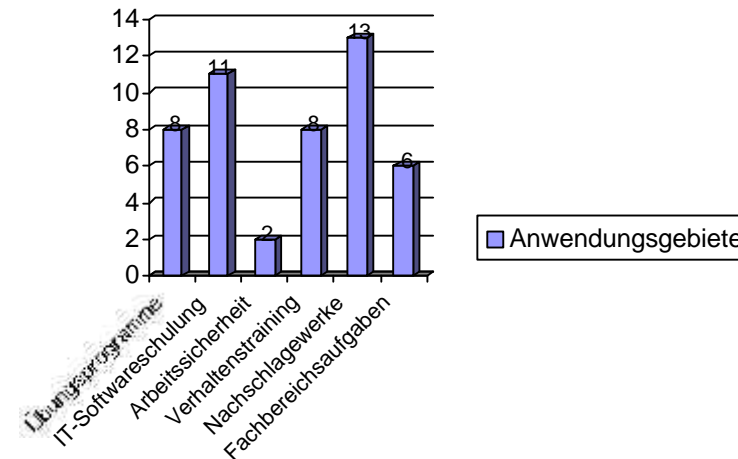
1.

Setzen Sie im Aus- und Fortbildungsbereich Computer-Based-Training (CBT) oder Web-Based-Training (WBT) ein?



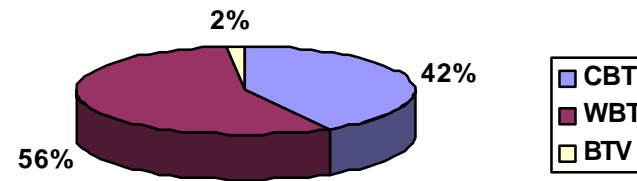
2.

Für welche Anwendungsgebiete könnten bei Ihnen Lerntechnologien (CBT / WBT) eingesetzt werden?



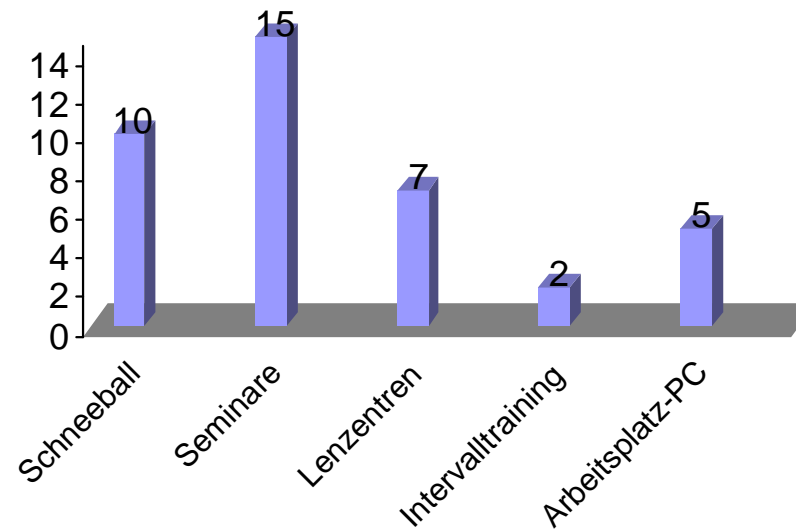
3.

Ist der Einsatz neuer
oder anderer
Lerntechnologien
angedacht?



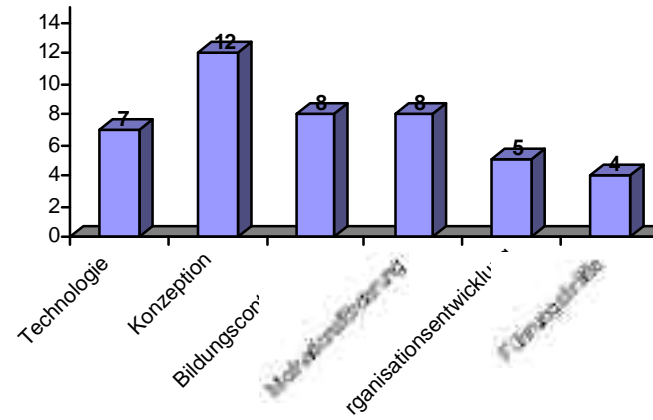
4.

Wie schulen Sie bisher
Ihre MitarbeiterInnen?



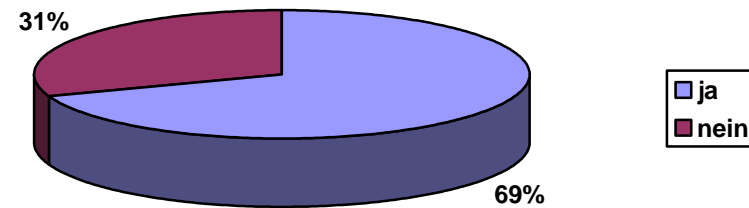
5.

Welche Spezialgebiete interessieren Sie in unserer Sektion?



6.

Kennen Sie Medienprojekte für die öffentliche Verwaltung?

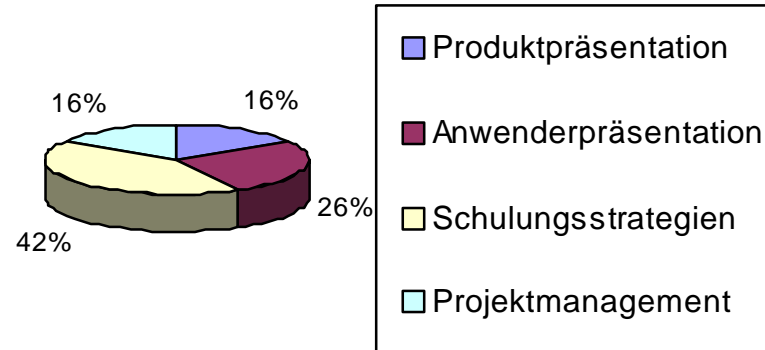


Genannte Bsp.:

- Landes-Intranet-Server BAWÜ
- IVBB
- Learning-Space von Lotus beim VDR
- Wissenschaftsserver NRW und Berlin

7.

**Welche Informationen
wünschen Sie sich
zukünftig innerhalb
dieser Sektion?**



Andere:

- Erfahrungsaustausch zur Multimedia-Produktion
- Wissensmanagement

8.

**Würden Sie die
"Öffentliche
Verwaltung" in dieser
oder einer anderen
Form auf der LearnTec
2001 begrüßen?**

